



# TIGER DEPACK®

THE PAPER PULP SOLUTION







# TIGER DEPACK PPS THE PAPER PULP SOLUTION

## **La risposta tutta Italiana per l'ottimizzazione del ciclo produttivo della carta.**

Il sistema PPS è un innovativo sistema di separazione brevettato che consente di ridurre il pulper da cartiera conferito fino ad oggi in discarica o inceneritore e di recuperare materia prima per la produzione.

TIGER DEPACK PPS è stata realizzata appositamente per il trattamento degli scarti prodotti dalle cartiere, al fine di essere installata in linea con la catena produttiva con massima affidabilità e minimo ingombro richiesto.

Con l'utilizzo della TIGER DEPACK PPS la moderna cartiera potrà concretamente vantare un ciclo produttivo all'avanguardia, attento alla corretta gestione delle risorse preziose come l'acqua e la cellulosa con un ritorno dell'investimento brevissimo, diminuendo drasticamente la propria dipendenza da impianti di smaltimento rifiuti avendo un ulteriore ritorno in termini di recupero della materia prima.

## ***The all-Italian answer for optimising the paper production cycle.***

*The PPS system is an innovative separation system designed to minimise paper mill pulp usually intended for the landfill or incinerator and to recover raw materials for production.*

*The TIGER DEPACK PPS was built specifically for processing product waste from paper mills, for installation in line with the production chain, affording maximum reliability and minimum overall dimensions, as required.*

*Through the use of the TIGER DEPACK PPS, the modern paper mill can concretely boast a cutting-edge production cycle, attentive to the proper management of precious resources such as water and cellulose, with very short-term investment returns, drastically cutting down the need for waste disposal systems while concurrently obtaining returns in terms of raw material recovery.*





## Indice / Contents

Un innovativo sistema . . . . . 4

*An innovative system*

La tecnologia . . . . . 6

*The technology*

Paper Pulp Solution . . . . . 8

*Paper Pulp Solution*

Caratteristiche . . . . . 9

*Features*

Tiger DePack HS 20 PPS . . . . . 10

Tiger DePack HS 5 PPS . . . . . 11

Efficienza | Affidabilità . . . . . 12

*Efficiency | Reliability*

Accessori | Innovazione . . . . . 14

*Accessories | Innovation*

---

per saperne di più / find out more

**TIGERDEPACK.COM**

---



# PERFORMANCE, AFFIDABILITÀ E SEMPLICITÀ DI GESTIONE PER IL PULPER DA CARTIERA

Ogni anno in Italia e in Europa si recuperano milioni di tonnellate di carta dalla raccolta differenziata da riciclare per ottenere nuova carta. Il recupero di questa importante materia prima comporta la produzione di uno scarto chiamato Pulper da Cartiera.

Fino ad oggi lo smaltimento di questo scarto di lavorazione è avvenuto con grande dispendio di risorse ambientali ed economiche attraverso il conferimento in discariche ed inceneritori.

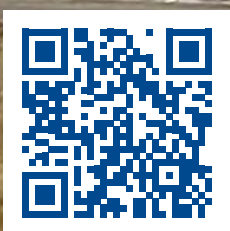
Tiger DePack Paper Pulp Solution è la risposta a questi sprechi.

Il sistema Tiger DePack Paper Pulp Solution è stato realizzato appositamente in anni di esperienza condivisa con gli operatori di settore.

Elemento di grande rilevanza economica e di processo, il Pulper rappresenta un flusso ricco di materia prima idonea al riutilizzo ed allo stesso tempo una voce di costo da poter abbattere.

I risultati ottenuti mostrano un recupero medio del 70% in peso di materia riavviata al ciclo produttivo.

Il restante 30% mostra caratteristiche molto più omogenee ed adatte a valorizzazioni specifiche.



Vedi il video su  
*Watch video on*  
YOUTUBE





## PERFORMANCE, RELIABILITY AND EASY HANDLING FOR PAPER MILL PULP

Each year, millions of tons of paper are recovered across Italy and Europe from differentiated waste collection, which are subsequently recycled to produce new paper. Recovering this significant raw material entails the production of a waste referred to as Paper Mill Pulp. To date, this particular processing waste has been disposed of with major expenditure in terms of environmental and financial resources, through transportation to the landfill and to incinerators. Tiger DePack Paper Pulp Solution is the answer to such wastage.

The Tiger DePack Paper Pulp Solution system was specifically built over years of shared experience with industry operators. Constituting an item of major financial and process value, Pulp is made up of a rich flux of raw material suitable for re-use and at the same time a cost item that can be reduced. The results obtained demonstrate an average 70% recovery in weight of material sent back to the production cycle. The remaining 30% show much more even characteristics suited to specific valuing processes.



# LA TECNOLOGIA TIGER DEPACK THE TIGER DEPACK TECHNOLOGY

Sulla scorta dell'ampia esperienza acquisita in lunghi anni di attività nel settore del trattamento dei rifiuti Cesaro Mac Import, proprietaria del marchio Tiger DePack®, ha sviluppato una gamma prodotti brevettati: macchinari dedicati alla selezione dei materiali che negli ultimi 10 anni sono stati distribuiti in tutto il mondo. L'estrema versatilità del prodotto Tiger DePack ha fatto sì che nel 2017 sia stata creata una versione dedicata al trattamento del pulper da Cartiera: la Tiger DePack Paper Pulp Solution. Tale macchina si avvale di tutta l'esperienza Cesaro Mac Import e Tiger DePack: dalla progettazione, all'inserimento in impianti avviati, all'assistenza e alla fornitura dei ricambi sia in Italia che all'estero.

*Backed by extensive experience acquired over many years of activity in the waste processing industry, Cesaro Mac Import, owners of the Tiger DePack® brand, have developed a range of patented products: machinery dedicated to the selection of materials which have been distributed across the globe over the last 10 years. The extreme versatility of the Tiger DePack product made it possible to devise a specific version dedicated to the processing of Paper Mill Pulp in 2017: the Tiger DePack Paper Pulp Solution.*

*This machine embodies all the experience of Cesaro Mac Import and Tiger DePack, combined: from design, to the introduction in existing plants, support and the supply of spare parts both in Italy and abroad.*

## DEPACKAGING

- RIFIUTO / REFUSE -



FORSI DA RACCOLTA DIFFERENZIATA | CIBI SCADUTI  
ORGANIC FRACTION OF URBAN SOLID WASTE  
FROM DIFFERENTIATED WASTE DISPOSAL  
OUT-OF-DATE FOOD

## RECOVERY

- RIFIUTO / WASTE MATERIALS -



FLUSSI DI SOVVALLI DA IMPIANTI  
PULPER DA CARTIERA | CARTONGESSO  
DRY WASTE FROM PAPER MILL  
PULP PLANTS | DRYWALL

## PRODUCTION

- ATTIVITÀ PRODUTTIVA -  
RAW MATERIALS | PROCESSED MATERIALS



DETERGENTI | CIBI SCATOLATI  
GELATI | BEVANDE | PET FOOD  
DETERGENTS | TIN FOOD  
ICE-CREAM | BEVERAGES | PET FOOD





TIGER DEPACK FACTORY



- USA
- ENGLAND
- FRANCE
- ITALY
- FINLAND
- AUSTRALIA
- CANADA
- POLAND
- HOLLAND
- NORWAY
- LITHUANIA
- RUSSIA





# PAPER PULP SOLUTION

La facilità di inserimento all'interno di un ciclo produttivo avviato, sia in ambienti chiusi che all'esterno grazie alle ridotte dimensioni (solo 21 m<sup>2</sup> occupati) e alla facilità di collegamento (nessun elemento esterno da predisporre), rendono la Tiger DePack Paper Pulp solution la risposta alle esigenze di ogni Cartiera.

Un'unica macchina che con il suo sistema di selezione è in grado, con un solo passaggio, di ridurre fino al 70% il materiale ad oggi avviato a smaltimento in discarica o inceneritore.

Il materiale recuperato è composto da acqua che verrà riutilizzata nel ciclo produttivo e fino al 20% di Pasta o Fibra di Carta. Tale materia prima fino ad oggi veniva dispersa insieme al rifiuto pulper quindi una ulteriore perdita economica per la Cartiera.

I bassissimi costi di gestione e la capacità lavorativa H24 della Tiger DePack Paper Pulp Solution la rendono lo strumento efficiente ed efficace da inserire all'interno del ciclo produttivo della carta.

## SICUREZZA

Come macchina industriale per il recupero di materie prime la Tiger DePack Paper Pulp Solution non ammette compromessi in termini di sicurezza. Sistemi attivi e passivi ne controllano il funzionamento anche da remoto rispettando i più severi termini di legge in materia di sicurezza.

*The ease with which it can be introduced within an existing production cycle, both in indoor facilities as well as outdoors, owing to its reduced overall dimensions (occupying just 21 square metres) and its easy connection (no external provisions to be made) make the Tiger DePack Paper Pulp solution the perfect solution to the needs of any Paper Mill.*

*A single, unique machine which, owing to its particular selection system, is able in a single process to reduce by up to 70% the quantity of material currently sent for disposal at a landfill or incinerator.*

*The recovered material consists of water, which is then re-used in the production cycle, and up to 20% of Paper Fibre or Pulp. Up until now, this material was lost, together with the waste pulp, which therefore meant further economic loss for the Paper Mill.*

*The extra-low running costs and the 24-hour processing capacity of the Tiger DePack Paper Pulp Solution make it the most efficient and effective tool to introduce into the paper production cycle.*

## SAFETY

*As an industrial machine for the recovery of raw materials, the Tiger DePack Paper Pulp Solution makes no compromises when it comes to safety. Active and passive systems control its operation, also remotely, abiding by the strictest laws on the subject of safety.*

DATI TECNICI   TECHNICAL DATA TIGER DEPACK HS	5 PPS	20 PPS
Potenza Installata / Power installed	30 kW	85 kW
Consumo Orario medio di Elettricità / Average hourly electricity consumption	24 kW/h	70 kW/h
Peso / Weight	8 t	12 t
Superficie occupata / Occupied surface area of	6,5 m <sup>2</sup>	21 m <sup>2</sup>



## INPUT PULPER DA CARTIERA / PAPER MILL PULP INPUT





# CARATTERISTICHE | FEATURES



Segnalazioni luminose di stato Attivo, Anomalia, Attenzione.  
*Illuminated warnings indicating Active status, Fault, Caution.*



Quadro comandi integrato all'interno della struttura della macchina in posizione protetta ed isolata.  
*Control panel built into the structure of the machine in a protected and isolated position.*



Segnalazione apertura porte con spegnimento istantaneo degli organi in movimento.  
*Door open signalling with immediate stoppage of moving parts.*



Porte esterne con accesso a vani con organi in movimento allarmate con chiusura a chiave.  
*External doors with access to compartments housing moving parts with alarm-protection and key lock.*



Pulsanti di emergenza manuali (fino a 4 per ogni macchina).  
*Manual emergency push-buttons (up to 4 per machine).*



Manutenzioni programmate con personale specializzato world wide.  
*Scheduled maintenance with specialised staff world-wide.*



Predisposizione ganci per il sollevamento con mezzi di movimentazione.  
*Designed to accommodate hooks for lifting using handling equipment.*



Selezionatore quadro integrato.  
*Built-in control panel switch.*



Porte vani interni chiusi con viti autobloccanti.  
*Internal compartment doors closed with self-locking screws.*



Circuito di emergenza Tiger DePack integrabile con il circuito di emergenza dell'Impianto di destinazione.  
*Tiger DePack emergency circuit for integration with the existing plant's own emergency circuit.*



Accessibilità per manutenzione ad ogni parte della macchina in qualsiasi momento.  
*Accessibility for maintenance to all machine parts at any time.*



TIGER DEPACK HS 5 PPS

OUTPUT 1

70%

DI FRAZIONE CELLULOSA RIAVVIATA A PROCESSO  
*OF CELLULOSE FRACTION RETURNED TO PROCESS*

OUTPUT 2

30%

DI FRAZIONE NON CELLULOSA SEPARATA  
*OF SEPARATE NON-CELLULOSE FRACTION*

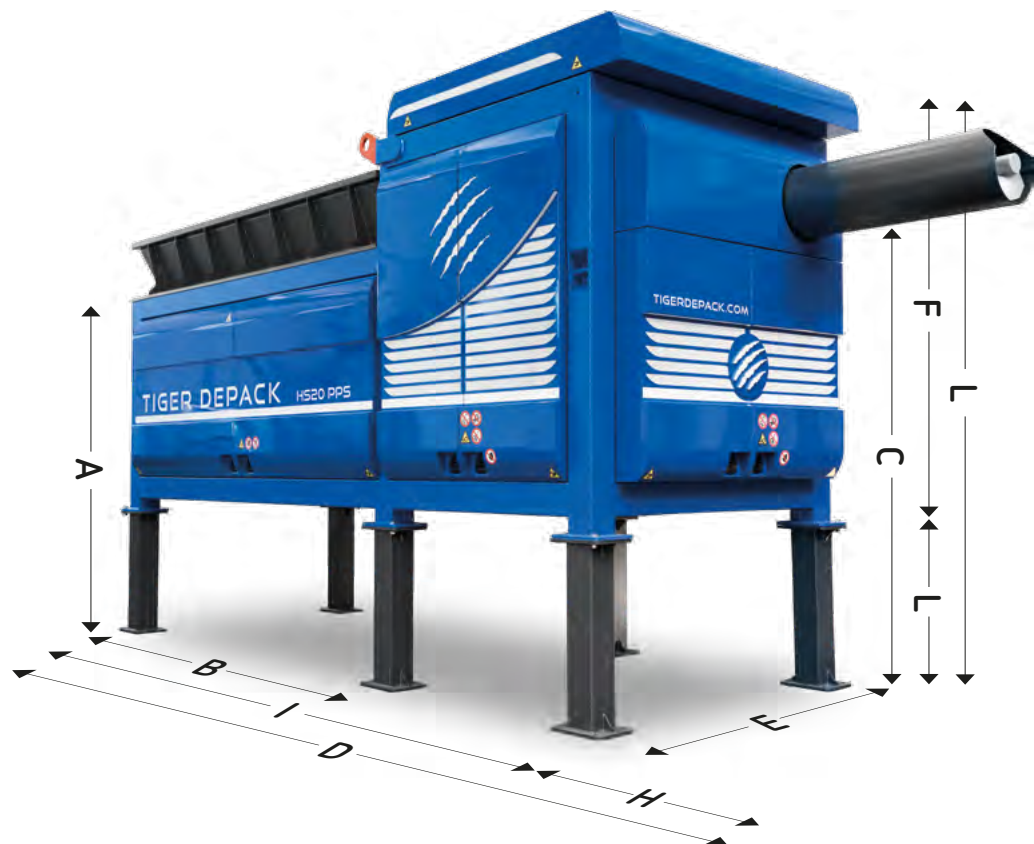
# TIGER DEPACK HS 20 PPS

Evoluzione Tecnologica della Tiger HS 20 UNIT, la Tiger HS 20 PPS è la versione specifica per le esigenze di trattamento del Pulper da Cartiera.

*The technological evolution of the Tiger HS 20 UNIT, the Tiger HS 20 PPS, is the specific version designed to meet the processing requirements of a paper-making pulp.*



QUOTE OPERATIVE OPERATING DIMENSIONS	mm
A altezza carico tramoggia hopper loading height	3.300
B larghezza carico tramoggia hopper loading width	3.500
C altezza scarico plastiche plastic discharge height	3.000
INGOMBRO MACCHINA OVERALL MACHINE DIM.	
D lungh. max max length	7.950 = H+I
E largh. max max width	2.500
F altezza massima telaio max frame height	2.960
G altezza massima max height	4.160 = F+L
H lunghezza esterna estrattore plastiche external length of plastic extractor	1.700
I lunghezza telaio frame length	6.250
L altezza gambe standard height of standard legs	1.200



Specifiche soggette a modifiche tecniche. Le specifiche sono approssimative, le illustrazioni e le descrizioni potrebbero includere opzioni che non fanno parte dell'equipaggiamento standard.



# TIGER DEPACK HS 5 PPS

Evoluzione Tecnologica della Tiger HS 20 PPS è la versione specifica per le esigenze di trattamento del Pulper da Cartiera in impianti con esigenze di produzione contenute.

*The Technological Upgrade of the Tiger HS 20 PPS. The specific version for the processing requirements of Paper Mill Pulp in systems with limited production needs.*



QUOTE OPERATIVE OPERATING DIMENSIONS		mm
A	altezza carico tramoggia hopper loading height	2.260
B	larghezza carico tramoggia hopper loading width	2.000
C	altezza scarico plastiche plastic discharge height	2.000
INGOMBRO MACCHINA OVERALL MACHINE DIM.		
D	lung. max max length	4.820 = H+I
E	largh. max max width	2.000
F	altezza massima telaio max frame height	2.720
G	altezza massima max height	3.420 = F+L
H	lunghezza esterna estrattore plastiche external length of plastic extractor	1.000
I	lunghezza telaio frame length	3.820
L	altezza gambe standard height of standard legs	700



Specifications subject to technical modifications. Specifications are approximate, illustrations and descriptions may include options which are not part of the standard equipment.

# EFFICIENZA E AFFIDABILITÀ EFFICIENCY AND RELIABILITY

UN'UNICA MACCHINA NUMEROSI VANTAGGI  
A UNIQUE MACHINE AFFORDING A HOST OF ADVANTAGES

Macchina predisposta alla lavorazione sia in ciclo manuale che automatico  
*Machine designed to operate both in manual and in automatic cycle*

Macchina predisposta alle lavorazioni sia all'esterno che in ambienti chiusi  
*Machine designed to operate both outdoors as well as in indoor settings*

Macchina inseribile all'interno del ciclo produttivo primario senza necessità di predisporre strutture di pertinenza  
*Machine can be included within a primary production cycle without the need to arrange specific structures*

Capacità produttiva su ciclo di lavorazione H24  
*Production capacity over a 24-hour processing cycle*

Bassissima necessità di manutenzioni  
*Very low maintenance*

Possibilità inserimento sistema di controllo remoto  
*Remote control system can be inserted*

Struttura robusta e componenti di qualità  
*Sturdy structure and quality components*

Ciclo di pulizia automatizzato di fine giornata  
*Automated end-of-day cleaning cycle*

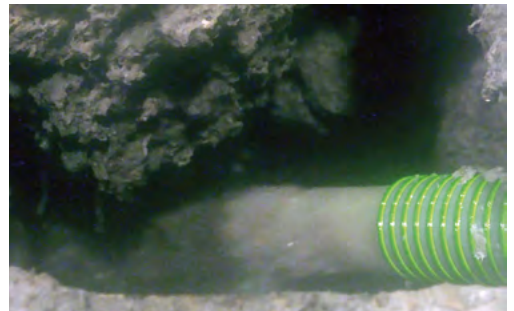






TIGER DEPACK HS 20 PPS

- Loading with wheeled loader
- Interchangeable screws
- Simplicity**
- Loading with conveyor belt
- Safety
- Plug & Play
- Loading with travelling crane
- Mechanical feed
- Integrated management system
- Tank with screw
- Cost-effective operation
- Tank with pump and screw
- Experience**
- World-Wide Support
- Spare Parts Service
- Fast installation
- High productivity
- Precision and Control



# ACCESSORI E INNOVAZIONI

Una macchina che si adatta ad ogni esigenza del sistema produttivo dotata di numerosi accessori applicabili in funzione della tipologia di matrice in ingresso.

## Optional per la Tramoggia di carico *Optionals for the loading Hopper*

- Coclea aggiuntiva rompi-ponte / *Additional bridge breaker screw*
- Sistema di irrorazione della tramoggia / *Hopper spraying system*

## Porte d'ispezione e Ingrassaggio / *Inspection and greasing hatches*

- Porte scorrevoli / *Sliding doors*
- Dispositivo di ingrassaggio automatico con temporizzatore / *Automatic greasing device with timer*
- Colori carrozzeria a scelta / *Choice of body colours*

## Integrazioni Hardware/software e misurazioni *Hardware/software and Measurement supplements*

- Modulo Profibus / *Profibus module*
- Celle di carico / *Load cells*

## Sottostruttura e ruote / *Substructure and wheels*

- Mobile Pack (Ruote con assale e timone) / *Mobile Pack (Wheels with axle and steering)*
- Estensione lunghezza gambe (fino a 2.000mm) / *Leg length extension (up to 2,000 mm)*

## Sistemi di scarico del sottovaglio / *Screened waste discharge systems*

- Vasca di scarico del sottovaglio / *Screened waste discharge tank*
- Pompa di estrazione del sottovaglio / *Screened waste extraction pump*
- Vasca con coclea per sottovaglio / *Tank with screw for screened waste*
- Sistema di scarico frazioni sottovaglio e sopravaglio completo  
*Discharge system for complete screened waste and non-screened waste fractions*





# ACCESSORIES AND INNOVATION

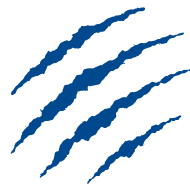
*A machine that adapts to all the needs of the production system, fitted with an array of accessories which can be applied depending on the type of input matrix.*

**PATENTED**



TIGER DEPACK HS 5 PPS





**TIGER DEPACK®**

PACKAGING AND CONTENT RECOVERY SOLUTION

Via delle Industrie 28 e 29  
I-30020 Eraclea (VE) - ITALY  
Centralino: (+39) 0421 231101 r.a.  
FAX Amministrazione: (+39) 0421 233392

TIGERDEPACK.COM